



http://www.nmedica.com.ar/

Net Médica Argentina

Somos una empresa de servicios, creada por un grupo de profesionales farmacéuticos, con el objetivo específico de cubrir las demandas tecnológicas del sector.

Nuestras herramientas incluyen software de gestión integral para farmacias y cadenas de farmacias, módulos de transmisión de pedidos a droguerías y un poderoso datawarehouse:

 <p>Herramientas para la gestión integral de farmacias y cadenas de farmacias:</p> <p>Mostrador - Stock - Pedidos - Obras Sociales - Marketing - Fidelización - Delivery - Estadísticas y Reportes Gerenciales - Integración total on/off line de sucursales.</p> <p>Mas información...</p>	 <p>Módulo independiente de transmisión de pedidos a droguerías:</p> <p>Seguridad - Practicidad - Reducción de costos - Estadísticas - Control de gestión</p> <p>Mas información...</p>	 <p>Datawarehouse:</p> <p>Herramienta poderosa y versátil, que permite centralizar y analizar la información de toda la cadena con agilidad y prestaciones sin precedentes.</p> <p>Mas información...</p>
---	---	--

Horarios de Atención: Lunes a Viernes: 9 a 13 hs. 14 a 19 hs.

Instructivo Ingreso pagina web y actualización de archivos

- Ingresar a Internet Explorer para ingresar a la pagina institucional (dirección de la pagina www.nmedica.com.ar)
- Una vez ingresado al sitio a la derecha podrá observar varios botones para navegar.
- Si Ud. desea actualizar datos deberá ingresar al botón que dice **ACTUALIZ.DATOS** con un click sobre el titulo.

IMPORTANTE: SEGÚN LA VERSION DE INTERNET EXPLORER PIDE UN USUARIO Y CONTRASEÑA DE RED PARA VALIDAR EL SERVIDOR, ANTES DE PEDIR LA DE LA FARMACIA. EN ESE CASO SE DEBERA COLOCAR LO SIGUIENTE:

USUARIO: **farmacia (minúsculas)**
PASSWORD: **n473med (minúsculas)**



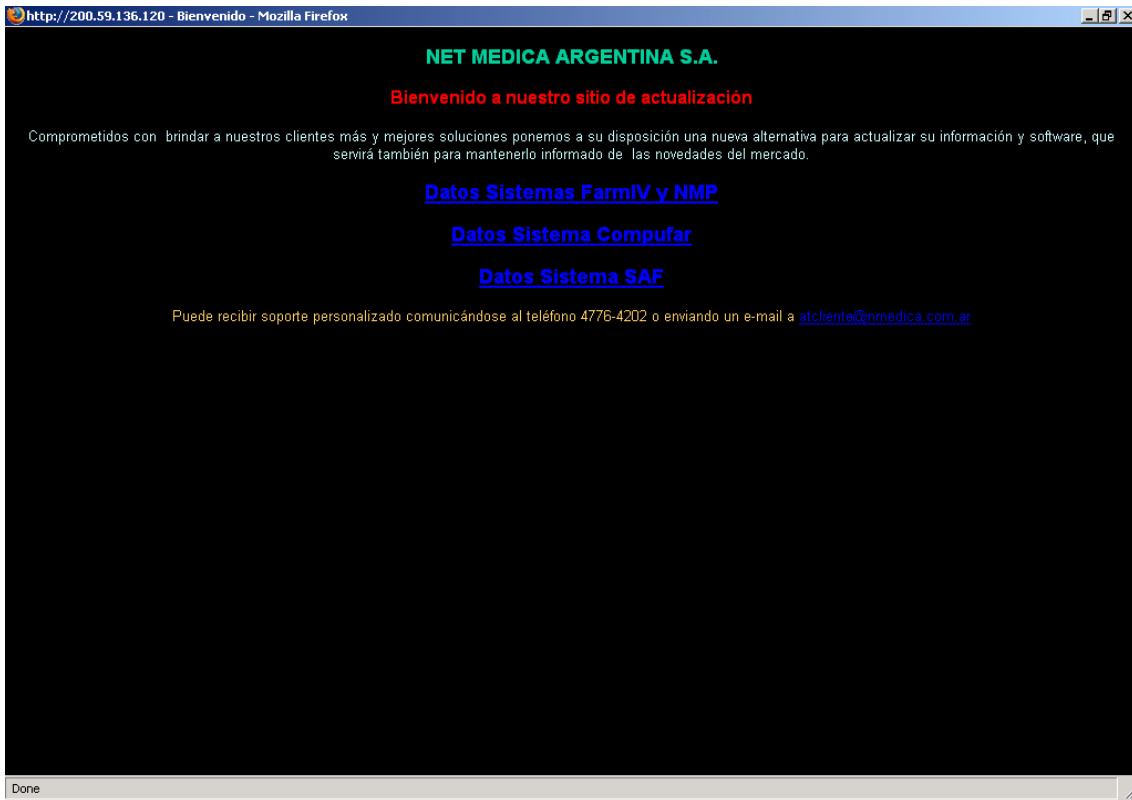
Luego de introducir estos datos aparece la pantalla que sigue a continuación, donde deberá validar su usuario y password



Ingrese Nombre de Usuario y Password	
Usuario	<input type="text"/>
Password	<input type="password"/>
	<input type="button" value="Enviar"/> <input type="button" value="Restablecer"/>

- El usuario y el password son entregados a cada cliente por Net Medica o el representante de la zona
- Una vez que coloca el usuario y password debe presionar el botón ENVIAR para luego ser validado el ingreso a la página. Una vez que se aceptan los datos del cliente, aparece la opción a la izquierda de la pantalla INGRESAR (presionando allí, Ud. ingresa a la pagina donde encontrara todos los archivos que necesita actualizar)

- Deberá ingresar a la opción según el sistema de software que posea en su Farmacia



Selecciono la Opción : DATOS SISTEMA SAF



- Una vez ingresado a la opción deseada encontrara archivos zip que tendrán que bajar al directorio Farmiv para actualizar los mismos

http://200.59.136.120 - Sistema Compufar - Mozilla Firefox

Sistema SAF

Dr. Mariano Moreno 523
(3400) Corrientes Capital
Tel. y Fax: (03783) 434921-430128
Cel: (03783) 15561231
Mail: rmosnavarela@gigared.com

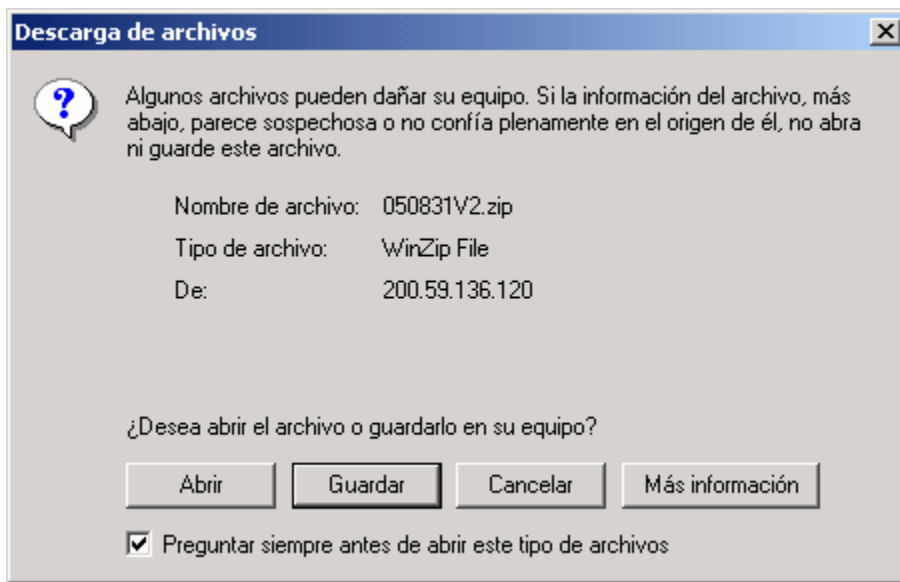
Desde este sitio podrá efectuar la descarga de los archivos para actualizar su sistema. Señale con un click sobre la opción deseada y aparecerá un cuadro de diálogo donde podrá seleccionar GUARDAR y luego elegir la carpeta (o unidad de disquette) donde grabar el archivo de actualizaciones.

PRODUCTOS	
PROCESAR CADA UNO DE LOS ARCHIVOS NO EL ULTIMO SOLAMENTE	
PRBA0506	Base Completa al 01/05/2006
PR020506	02/05/2006
PR030506	03/05/2006
PR040506	04/05/2006
PR050506	05/05/2006
PR080506	08/05/2006
PR090506	09/05/2006
PR100506	10/05/2006
PR110506	11/05/2006
PR120506	12/05/2006
PR150506	15/05/2006
PR160506	16/05/2006
PR170506	17/05/2006
PR180506	18/05/2006

Listo

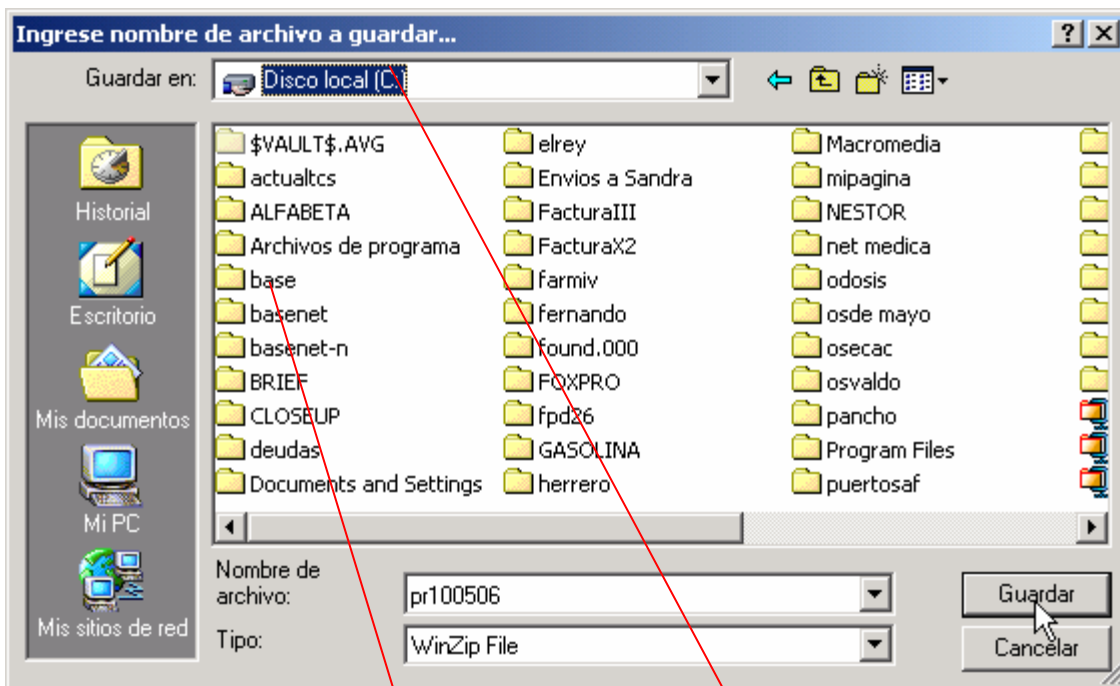
- Haciendo un click sobre el archivo o con botón derecho aparece la opción abrir o guardar, se recomienda utilizar la segunda opción para poder procesar el archivo desde el sistema
- La pantalla que se abre es la que se muestra a continuación: archivo pr040506.zip

Tambien entrar en la opción Coberturas y seleccionar igual que los precios, pero allí encontrara todo lo referido a PAMI, SOLIDARIO, Etc. De no contar con algunos de ellos favor de solicitarlos a SERVICIOS y SISTEMAS 2000 e-mail: rmosnavarela@gigared.com



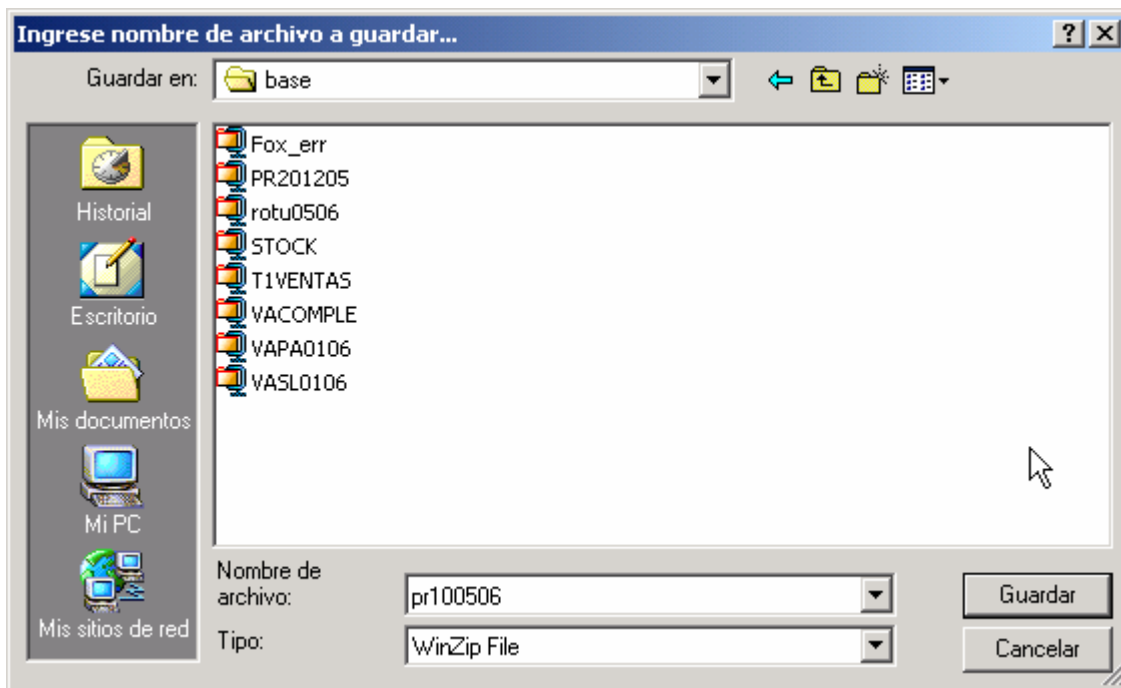
- **Presionar la tecla Guardar y se abrirá la siguiente pantalla**

En algunas ocasiones cuando realizan un doble click sobre el archivo se abre el zip directamente, en esos casos deberá utilizar la opción que aparece con el nombre GUARDAR DESTINO COMO



Se deberá elegir la unidad donde se encuentre el directorio BASE

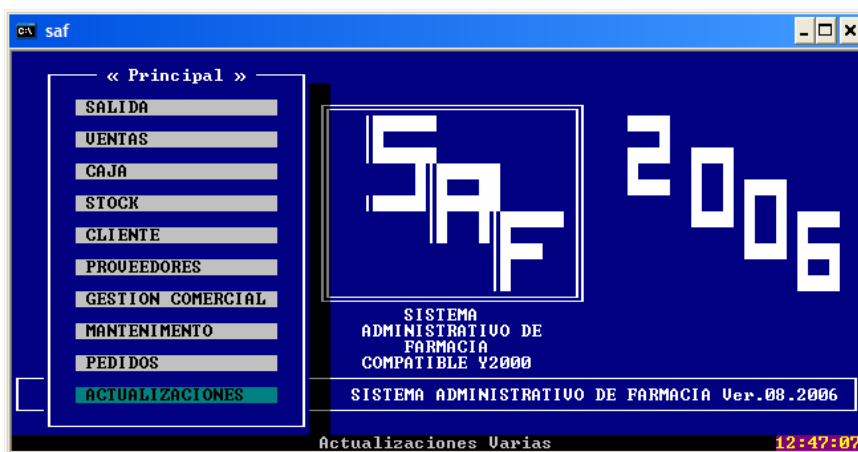
Seleccionar la opción BASE con doble click



- Presionar la tecla Guardar

Una vez finalizado esto el archivo de la pagina web ha sido guardado en la carpeta Base

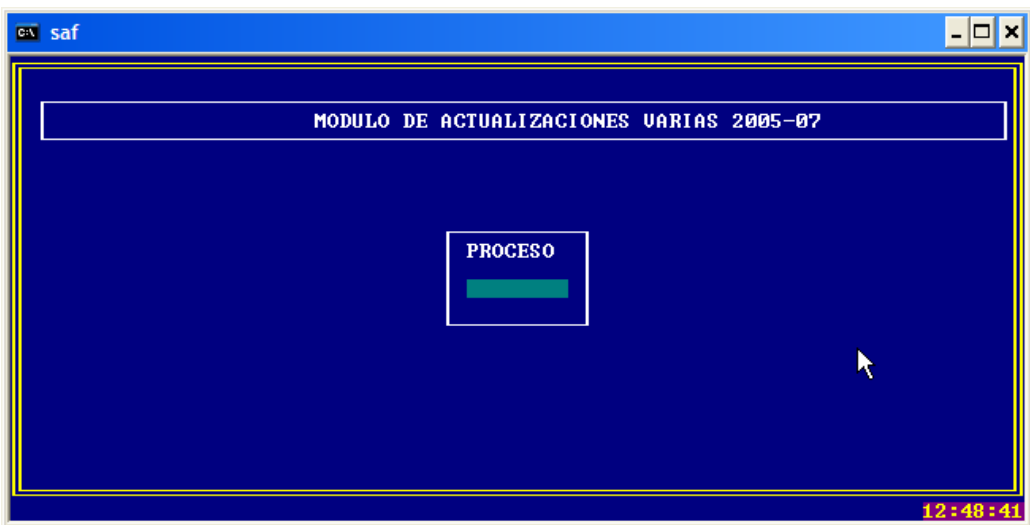
- Ingresar al sistema de Administración , Actualizaciones, PROCESAR DATOS.



Seleccionamos proceso actualizacion



nos deja una ventana donde escribiremos el nombre del archivo recién bajado.-



- Al finalizar el proceso del archivo los datos del sistema quedaran actualizados

Departamento de Producción de Datos